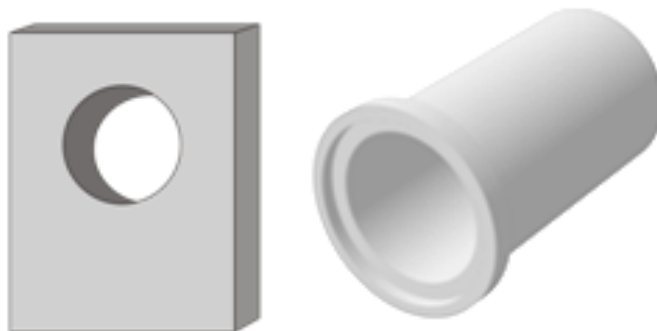




ООО «СОВРЕМЕННЫЕ БЕТОННЫЕ ТЕХНОЛОГИИ»
железобетонные изделия для строительства инженерных сооружений
ИНН 7724706996 / КПП 772001001 / ОГРН 1097746290366 / www.sbtbeton.ru
111558, г. Москва, Федеративный проспект, д. 41

Перечень железобетонных изделий применяемых при возведении водопропусков из
раструбных труб под автомобильными дорогами - диаметром 500 мм

Элементы трубопереездов под автодорогой ТПР 503-7-015.90, ГОСТ 64 82-88				
Наименование изделия, марка, тип	Геометрические размеры мм	Объем бетона м ³	Вес изделия тн	~ Норма загрузки 1 а/м, шт
Элементы трубопереезда для железобетонных труб Ø 500 мм				
Трубы ж/б ТБР 50.25-2 (3)	L-2500, Ø500, b-60	0,30	0,63	24
Трубы ж/б Т 50.50-2 (3)	L-5000, Ø500, b-60	0,56	1,40	12
Портальная стенка ОД-5	2000x1500x200, D-820	0,48	1,20	16
Портальная стенка ОДН-5	2000x1500x200, D-630	0,53	1,33	15



Портальные стенки **ОДН-5, ОД-5** – изготавливаются по индивидуальному проекту завода.

Звенья труб соответствуют ГОСТ 6482-88

Для получения дополнительной информации обращайтесь в отдел сбыта:

тел. / факс: +7 (495) 640-04-12 / +7 (495) 960-14-40 / E-mail: sbt-beton@yandex.ru